



Bürgergemeinde Bern

Äs isch eso
Bern und seine Bürgergemeinde

Bern, 8. März 2013

Die Bürgergemeinde Bern an der BEA



Die Burgergemeinde Bern an der BEA

- aus Freude am Gesamtprojekt, zusammen mit der Stadt Bern und den anderen Partnern im Verein «Wir leben Bern»
- mit dem Selbstverständnis ein belebender Teil Berns zu sein
- zeigt den Besuchenden das bekannte-unbekannte Bern
- stellt sich schalkhaft vor
- bringt den Besuchenden ihr vielfältiges Wirken für die Allgemeinheit näher



DIE
THOIS
ZURÜCK



Unvergessliche Zeitreise mit Massimo Rocchi

Massimo Rocchi begleitet die Besuchenden auf einer Zeitreise durch Bern und seine Burgergemeinde.

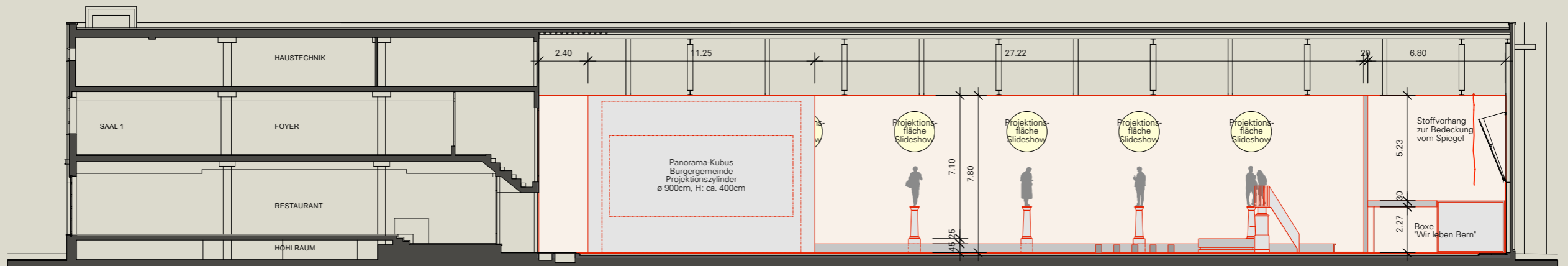
- Der «Poet des Lachens» Massimo Rocchi ist der Fremden- und Bärenführer durch das bekannte- unbekannte Bern.
- Dabei kommt es zu überraschenden Begegnungen ...



Imposanter Panorama-Kubus

- 12 x 12 x 12 Meter
- Curlinghalle (Halle 5.1)
- Multimedia-Show zeigt Stadt Bern im Aufbruch um 1900
- 360°-Einblick ins Geschehen, das Bernerinnen und Berner um 1900 bewegt hat
- Dauer der Show: 10 Minuten

Panorama-Kubus in der Curlinghalle



Längsschnitt

Belebung des Völlger-Panoramas

- Grundlage der Show bildet das 1894 fotografierte Völlger-Panorama.
- Die Stadt Bern in 8 Bildern vom Münsterturm aus aufgenommen.
- Über 100 Jahre später entwickelte die Burgerbibliothek aus diesen Bildern ein digitales Panorama.

Die Neuauflage der Publikation «Bern im Aufbruch. Das Völlger Panorama von 1894», ist an der BEA zu einem Sonderpreis erhältlich.



Ahnenpalaver



- Charakterköpfe mit Ecken und Kanten aus verschiedenen Zeitepochen unterhalten sich über die vielen Seiten der Burgergemeinde.
- Amüsant und mit Schalk werden verschiedene Themen zur Burgergemeinde gestreift.
- ... dabei fliegen die Fetzen.

Skurriles

- Skurrile Geschichten vermitteln Einblicke in die Vielfalt der Bürgergemeinde und ihrer Institutionen.
- Was hat die Bürgergemeinde zum Beispiel mit Yeti, «Vasen, Helmen und anderem Blödsinn» am Hut?

Forstbetrieb im Grünen Zentrum der BEA

Der Forstbetrieb der Bürger-
gemeinde zeigt sein vielfältiges
Wirken in den Wäldern in und
um die Stadt Bern.

Wir freuen uns
auf Ihren Besuch.

unentbärlich

Bürgergemeinde Bern
Amthausgasse 5, Postfach
3000 Bern 7

T +41 031 328 86 00
info**@**bgbern.ch

www.bgbern.ch