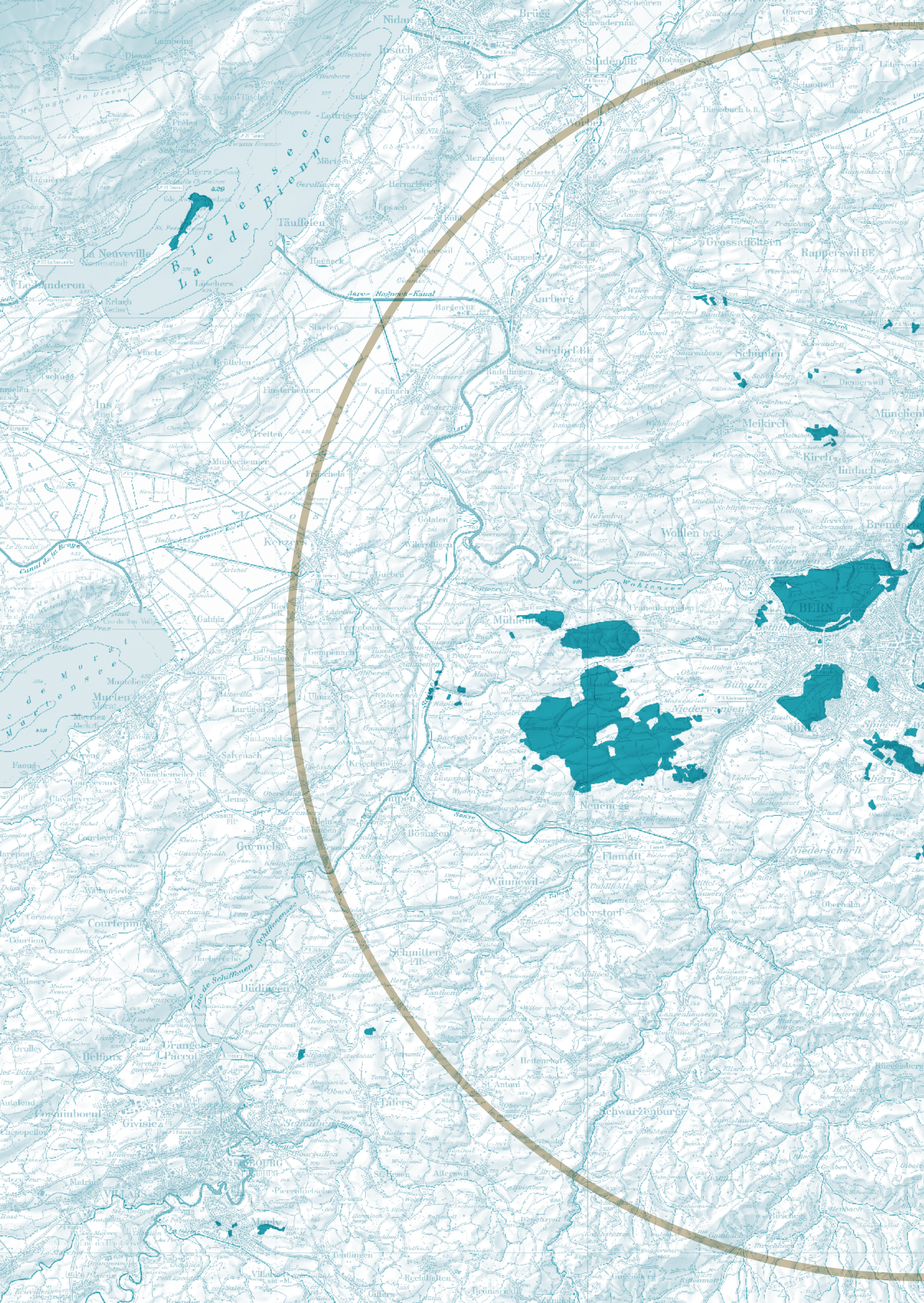




RADIUS 20

Holz aus der Region





RADIUS: 20 KILOMETER

Bundesplatz
Bern



RADIUS 20 – ALLES AUS DER REGION

Holz aus der Region, höchstens 20 Kilometer vom Bundeshaus entfernt gewachsen – das ist Radius 20. Für Menschen, denen die Herkunft ihres Holzprodukts wichtig ist und die sich um ihren ökologischen Fussabdruck kümmern.

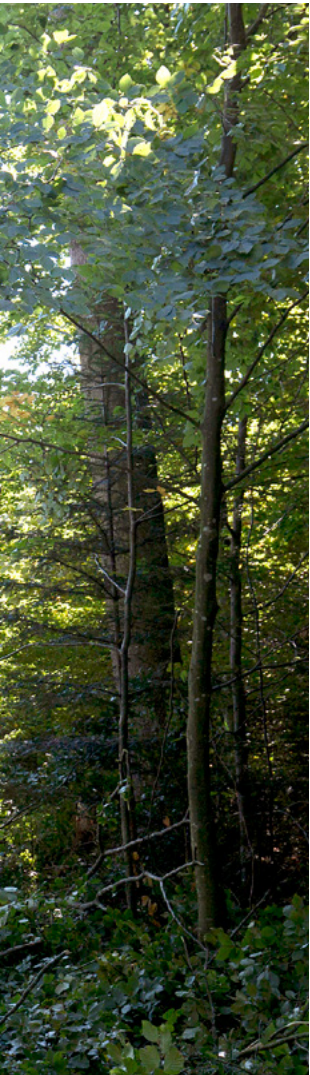


Im Wald

Fragen zum Label oder unseren Grundsätzen?

Forstbetrieb
Burggemeinde Bern
Halenstrasse 10
3012 Bern
031 328 86 40
forstbetrieb@bgbern.ch

Nicht einmal die Hälfte des Holzes, welches in der Schweiz verarbeitet wird, stammt aus dem Inland. Der Rest wird importiert - auch aus Ländern, wo unter Umständen kein Wald mehr nachwächst und Lebensräume dauerhaft zerstört werden. Um Holz aus der Region zu fördern und bekannter zu machen, hat der Forstbetrieb der Burggemeinde Bern das Label Radius20 oder kurz R20 ins Leben gerufen. Jedes Stück R20-Holz ist in einem Umkreis von 20 Kilometern vom Bundeshaus gewachsen und geerntet worden. Die Herkunft von jedem geernteten Stück Holz ist auf die Waldparzelle, zum Teil sogar auf den Wurzelstock genau bekannt. R20 steht aber nicht nur für authentische Herkunft, sondern auch für eine waldschonende und nachhaltige Forstwirtschaft. Beobachten, pflegen, ernten.



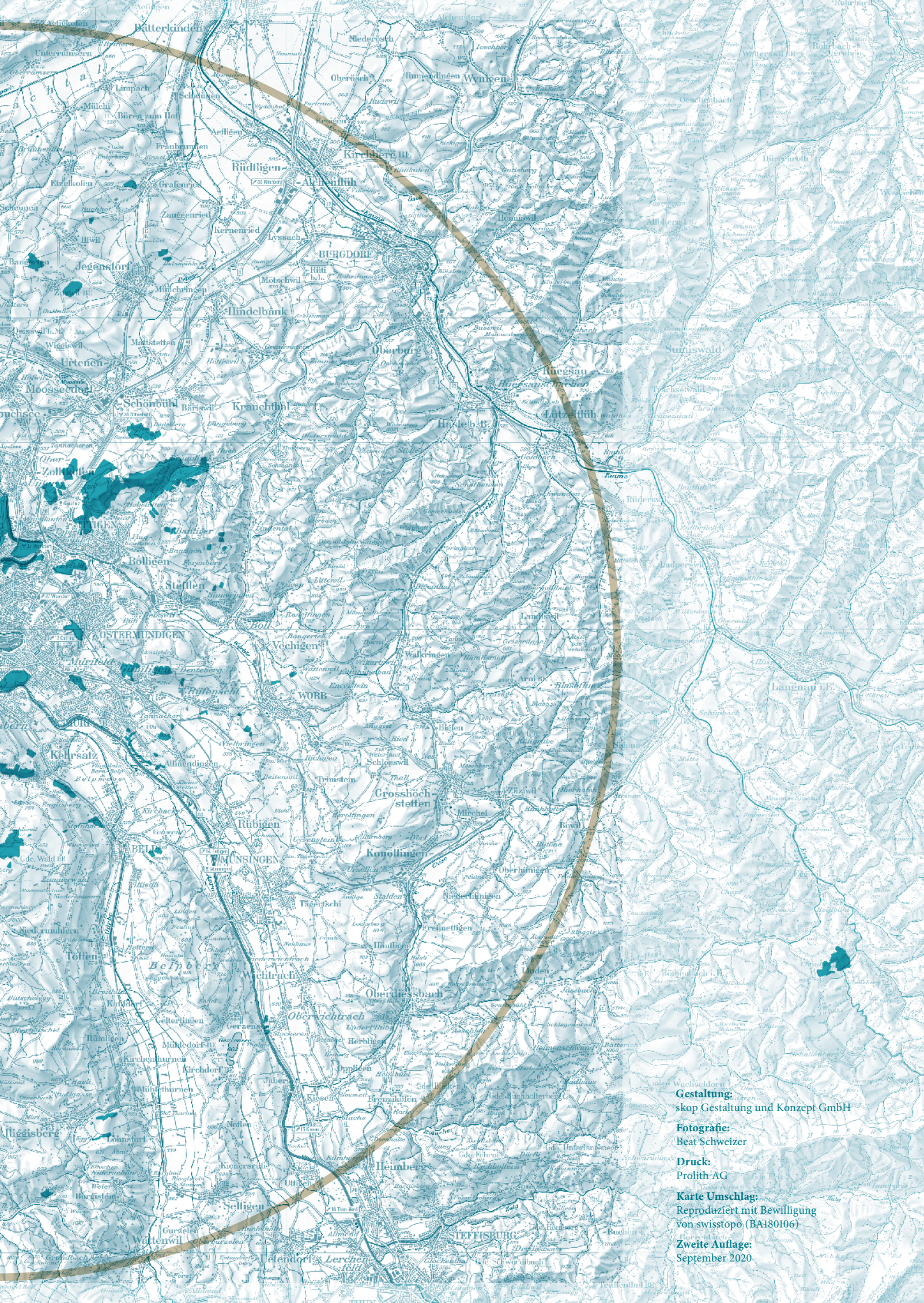
Via Sägerei bis ins Wohnzimmer

Mit Weitsicht entscheiden die Waldfachleute des Forstbetriebs der Burgergemeinde Bern im Wald, welche Bäume geerntet werden und einer neuen Baumgeneration Platz machen sollen. Mit bodenschonenden Maschinen werden die Bäume gefällt, entastet und aus dem Wald transportiert. Die Bretter der knorrigen Riesen trocknen zwei bis drei Jahre an der Luft. Anschliessend bereitet die Sägerei daraus ofentrockene Klotzbretter, Böden, sägefrisches Bauholz und einzigartiges Charakterholz auf. Unabhängig davon, ob das Holz später zu einem Tisch, einem Schaukelpferd, zu einem Wohnzimmerboden oder einem Bett verarbeitet wird.



Für hochwertige Produkte

Mit seiner Einzigartigkeit bietet R20-Holz einen echten Mehrwert - und ist verwurzelt in der Region. Dazu kommt, dass auch bei der Verarbeitung auf qualitativ hochwertige Dienstleister gesetzt wird. Der Forstbetrieb der Burggemeinde Bern arbeitet eng mit der Technischen Fachschule Bern zusammen. Auch andere Verarbeiter können Produkte mit unserem R20-Holz herstellen. Ausserdem ist das Label nicht auf die bürgerlichen Wälder beschränkt: Private Waldbesitzer, deren Bäume höchstens 20 Kilometer vom Bundeshaus entfernt wachsen, können das Label ebenfalls beantragen und nutzen.



Gestaltung:
skop Gestaltung und Konzept GmbH

Fotografie:
Beat Schweizer

Druck:
Prolieth AG

Karte Umschlag:
Reproduziert mit Bewilligung
von swisstopo (BA180106)

Zweite Auflage:
September 2020



Forstbetrieb
Bürgergemeinde Bern
Halenstrasse 10
3012 Bern
031 328 86 40
www.forst.bgbern.ch
forstbetrieb@bgbern.ch



Bürgergemeinde
Bern